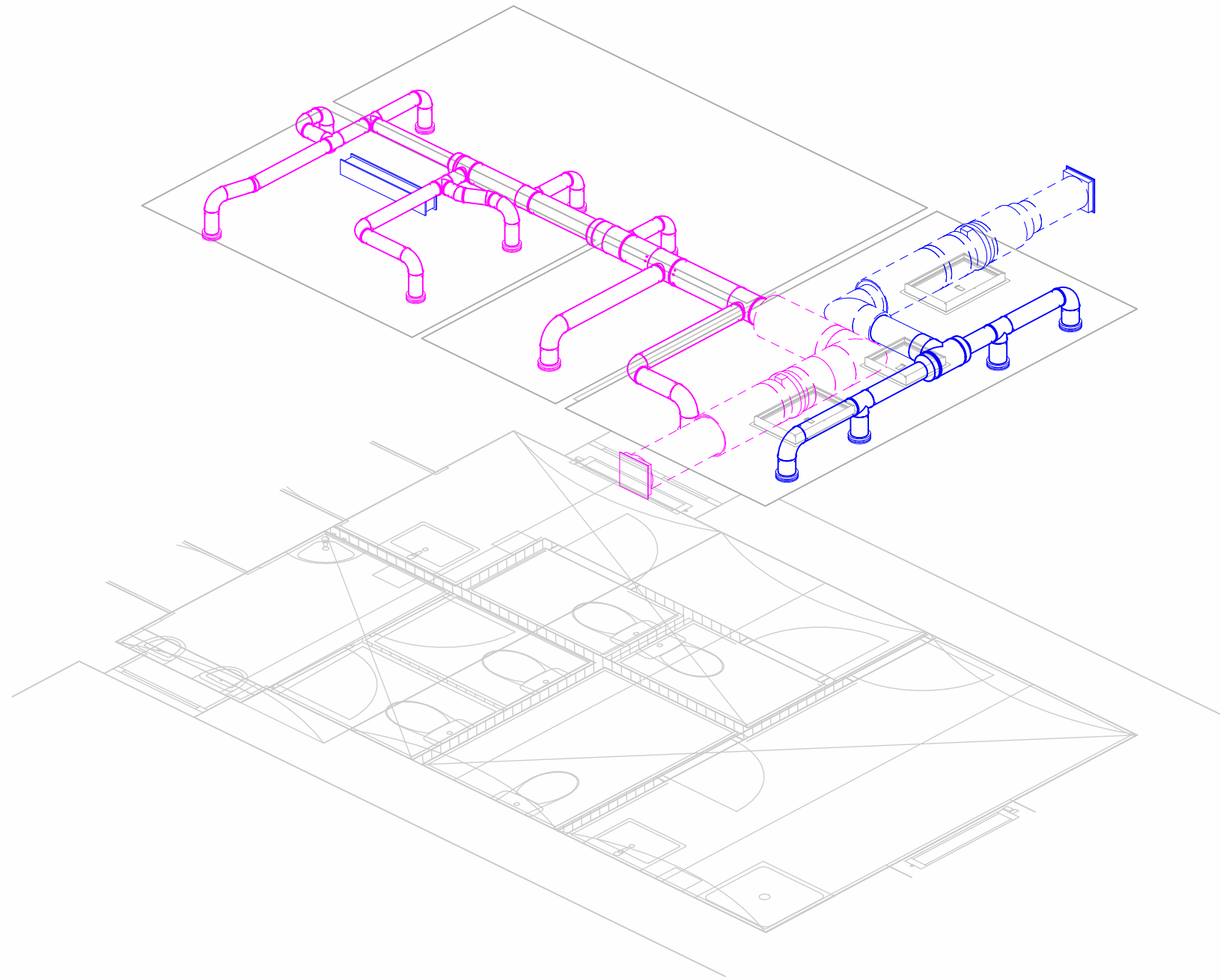
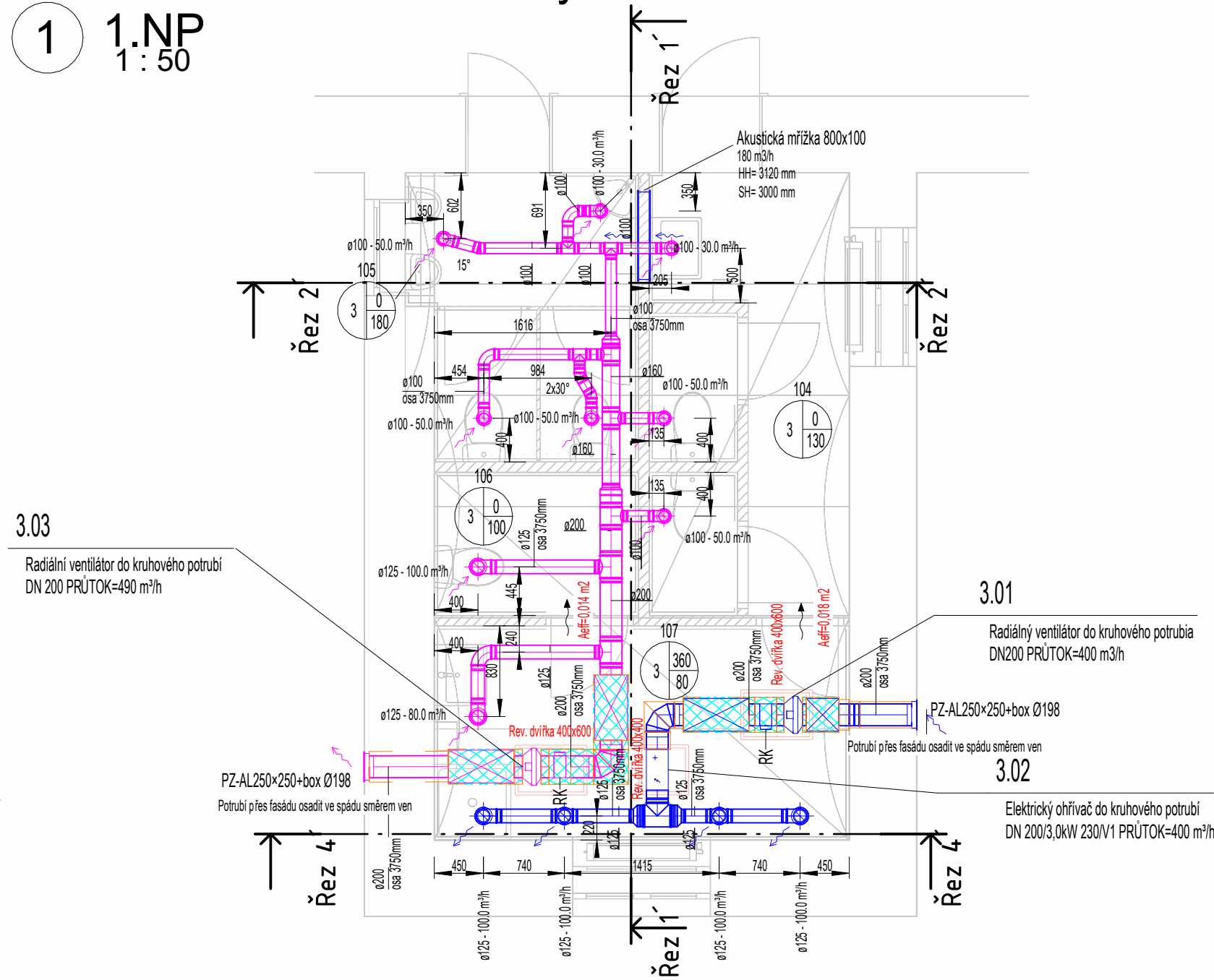


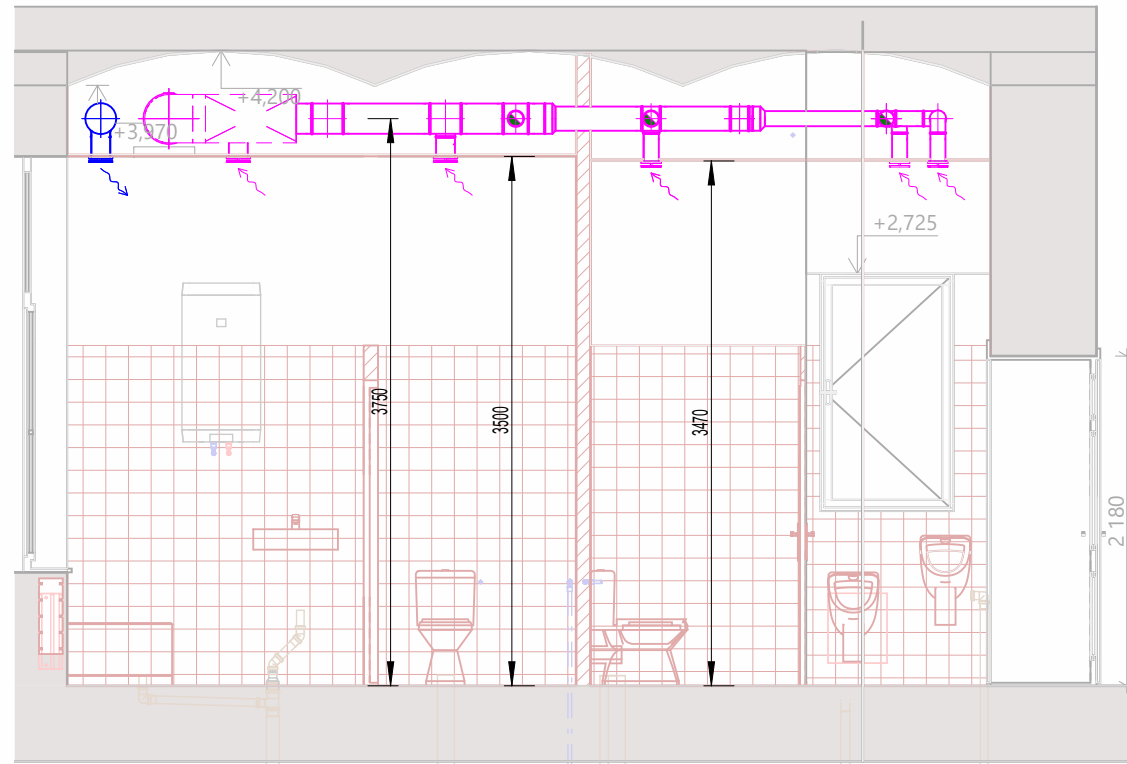
4 SPC 105+106 - Axonometrie



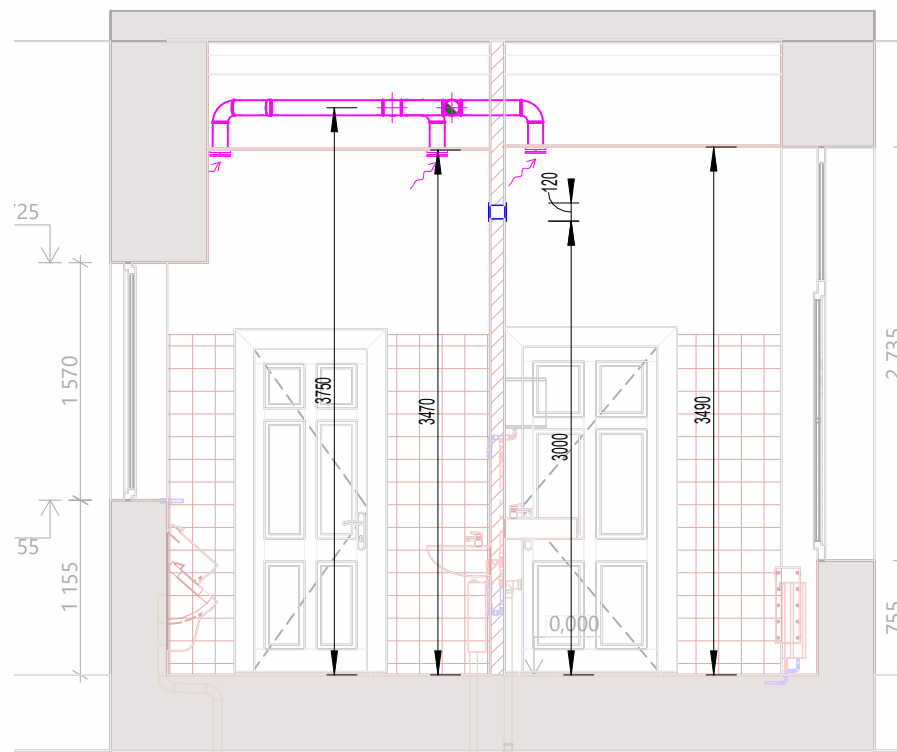
1 SPC 105+106 - Půdorys 1.NP 1:50



2 Řez 1 1:50



3 Řez 2 1:50




LEGENDA

- SUP PŘÍVOD VZDUCHU
- ETA ODVOD VZDUCHU
- MNOŽSTVÍ PŘÍVADĚNÉHO VZDUCHU m³/h
- MNOŽSTVÍ ODVÁDĚNÉHO VZDUCHU m³/h
- POTRUBÍ - PŘÍVOD (SUP)
- POTRUBÍ - ODVOD (ETA)
- TLUMIČ HLUKU
- FLEXIBILNÍ TLUMIČ HLUKU
- HLUKOVÁ IZOLACE
- TEPELNÁ IZOLACE - PAROC

Pozn.: Uvedené hodnoty pr. útoků vzduchu odpovídají nárazovému větrání dle platných předpisů.  
výšky podhledů jsou nazn. ažerý v řezech a jsou převzaty ze stavební části.

Potrubi bude zaizolováno:  
- šířka izolace 20 mm vnitřní prostředí součinitel tepelné vodivosti 0,037 W/mK (vč. Al folie) – přívodní potrubí po el. ohřivač  
- šířka izolace 40 mm vnitřní prostředí součinitel tepelné vodivosti 0,037 W/mK (vč. Al folie) – 1000 mm v interiéru u výstupu na fasádu  
- šířka izolace 100 mm s oplechováním venkovní prostředí součinitel tepelné vodivosti 0,037 W/mK  
- šířka izolace 60 mm vnitřní prostředí, hlučková izolace, součinitel tlumu 0,85 (vč. Al folie)

Pozn: Nedílnou součástí dokumentace je technická zpráva.

Zodp. projektant: Ing. Jiří Šíma, Ph. D. (ČKAIT-0301410)		Zkontroloval: Ing. Kristýna Cigánková	Nakreslil: Bc. Ondřej Chaloupka	
Název zakázky: Rekonstrukce sociálního za řízení včetně rovodů vody a kanalizace				
Investor:	ZŠ Brno, Sekaninova Sekaninova 895/1, 614 00 Brno - Husovice			Stav dokumentu: VYDÁNO
Místo stavby:	Sekaninova 895/1, 614 00 Brno - Husovice			Číslo zakázky: EDE-25-027
				Datum vydání: 06/2025
				Číslo revize:
Profese   účel:	VZDUCHOTECHNIKA	DPS	Formát: ISO A3.1	
Obsah:	SPC - Místnost 105+106			Měřítko: 1 : 50
				Č. výkresu: D.14.2-101